



# LE PETIT JOURNAL DE GOUY

Journal d'information communale

EDITION Avril 2011 N° 28

## Propos du Maire

Les travaux de la rue de l'Église et du Calvaire sont maintenant terminés. Les travaux d'aménagement du cimetière vont se poursuivre et devraient se terminer pour cet été, suivra alors la mise en œuvre de sa réglementation ainsi que de sa tarification..

Je voudrais vous rappeler que sur un espace « zone 30 » la priorité est aux piétons, que les automobiles doivent respecter ceux-ci y compris lorsqu'ils se trouvent sur la chaussée. Je recommande cependant à chaque piéton la plus grande prudence. J'en profite pour vous signaler que les STOP positionnés pour votre sécurité feront l'objet de contrôles gendarmerie, le respect de ceux-ci est donc fortement conseillé....Enfin le stationnement n'est pas autorisé sur les tronçons « réservés » aux cheminements piétons et vélos ( matérialisé en rouge) dans les rues du Calvaire et de l'Église. Je vous remercie toutes et tous de bien vouloir respecter ces règles de vie en communauté.

Tous les parents dont les enfants fréquentent le collège ou le lycée ont reçu un courrier les informant de l'augmentation du coût du transport scolaire. Le transport est compétence entière de la CREA. Les élus du canton ont tous de façon unanime, réagit par courrier auprès de la CREA pour manifester leur souhait de voir cette carte (ASTUCE) intégrer une approche particulière concernant les collégiens, tant au niveau du coût qu'au regard de la sécurité des élèves à être limités dans les déplacements. La réflexion demeure mais pour la rentrée scolaire 2011 et sur toute l'année 2011 le coût et les modalités resteront celles de 2010, ce qui je l'espère permet à chacun de « respirer » même si le sujet reste entier pour l'avenir.....

Vous le savez chaque année, la carte scolaire est un sujet d'importance notamment dans les petites communes, pour lesquelles la conservation du nombre de leurs classes est cruciale. Cette année le nombre de nos élèves autorise l'espoir de voir nos 4 classes subsister mais il est important que tous les enfants qui doivent normalement fréquenter l'école y soient réellement présents lors de la rentrée. Dans ces conditions, je ne peux autoriser aucune dérogation pour inscrire des gauvassiens dans une autre école que celle de Gouy. Je rappelle enfin que si la fermeture de classe n'est pas d'actualité, un comptage des enfants sera effectué par l'inspection d'académie le jour de la rentrée et que le seuil de 75 enfants devra être atteint.

Se déroulera comme les années précédentes la fête du Ludisport, je suis certain que vous serez encore nombreux à participer et toutes les informations nécessaires aux inscriptions vous parviendra très prochainement.

Nous envisageons de monter une soirée cinéma, en association avec les services de la CREA, Josette Fortin assurera la liaison avec la Communauté pour cette manifestation.

Elle doit se dérouler en plein air en début juillet, je vous y espère nombreux afin de poursuivre l'expérience l'an prochain.

URGENT .....URGENT.....URGENT .....URGENT.....URGENT .....URGENT.....URGENT .....URGENT.....URGENT .....

### La bibliothèque de Gouy recherche des bénévoles

Nous recherchons des bénévoles qui pourraient consacrer une heure ou deux par mois aux services de la bibliothèque.

Cette demande est importante afin de pouvoir continuer d'assurer les permanences et la lecture à l'École

**MERCI DE NOUS CONTACTER AU 02 35 02 15 92**

URGENT .....URGENT.....URGENT .....URGENT.....URGENT .....URGENT.....URGENT .....URGENT.....URGENT .....

### ATTENTION : Pâques

ORDURES MENAGERES :

COLLECTE REPORTEE AU MARDI 26 AVRIL

DECHETS RECYCLABLES :

COLLECTE SUPRIMEE POUR CETTE SEMAINE ET REPORTEE AU 2 MAI

## BOUCHONS 276

L'Association 276/ACSBD nous invite à trier et mettre à sa disposition tous nos bouchons et couvercles en plastique pour lui permettre de venir en aide à des personnes handicapées de la Seine Maritime et de l'Eure.

En 2010 le retraitement des bouchons a permis de verser 34 558 € d'aides au profit de 39 personnes handicapées ou associations pour améliorer le quotidien de personnes à mobilité réduite en finançant des équipements variés : aménagements de véhicules, de salles de bains, achats de tricycles, de fauteuils électriques...

Pour connaître les différents points de collecte des bouchons (dont le plus proche est actuellement la mairie d'Ymare), pour rejoindre en bénévole cette association ou pour demander une aide financière, un site internet est à votre disposition : [www.bouchons276.org](http://www.bouchons276.org).

### Comité des fêtes

#### Calendrier 2011

**14 Mai : Café théâtre**

**12 Juin : Foire à tout**

**13 Juillet : Feu d'artifice**

**18 Septembre : Randonnée**

**15 Octobre : Soirée dansante**

**26 Novembre : Loto**

**16 Décembre : Noël enfants**

### Soirée Bowling

Comme prévu la soirée Bowling s'est déroulée le mercredi 16 mars, à Amfreville la Mivoie. Nous n'étions que 15 participants, mais quels participants, tous très motivés et désireux de battre des records.

A table l'ambiance était déjà là et après une maxi pizza – salade nous nous sommes divisés en 3 groupes de 5.

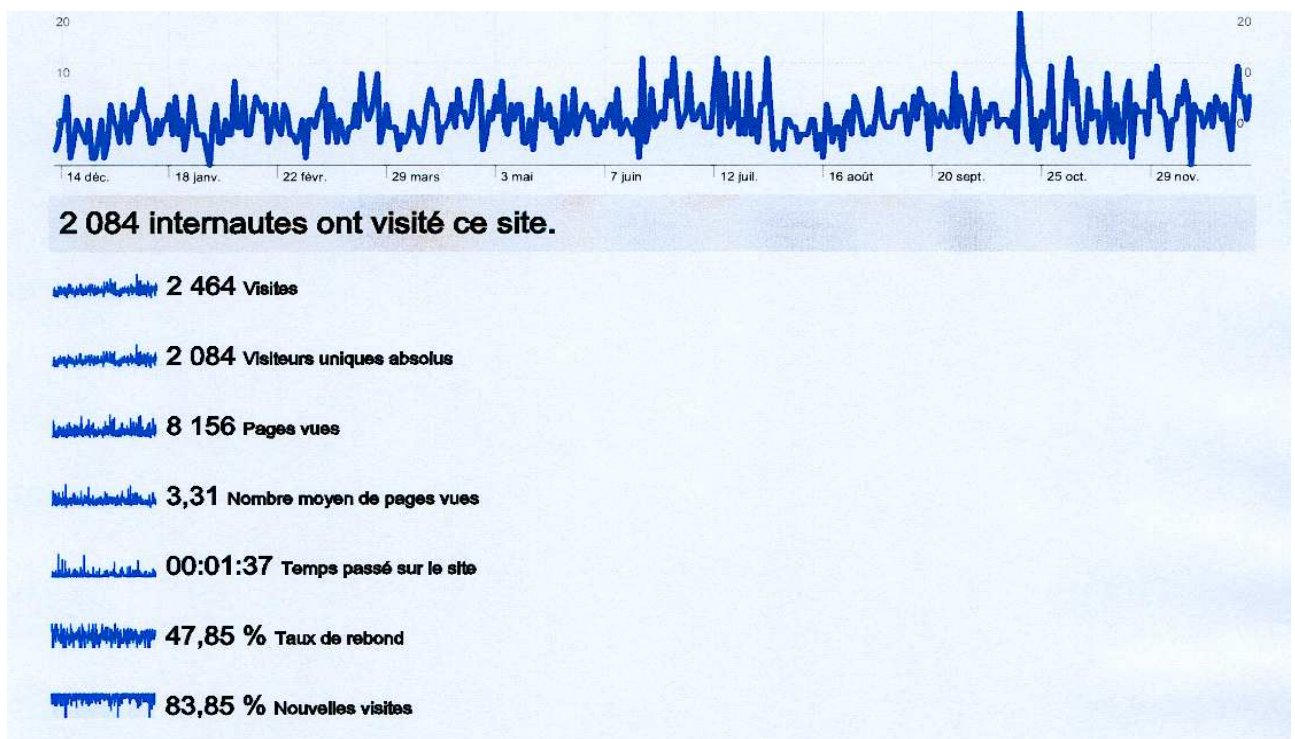
Sur la piste les 3 parties prévues se sont enchaînées, sous les encouragements divers et variés des coéquipiers jusqu'à près de minuit.

Ce fut une très bonne soirée que tous ont appréciée.

Le premier loto annuel a eu lieu le samedi 9 avril sous le thème du PRINTEMPS, programme vaste et enchanteur. Je n'en dis pas plus, à découvrir dans le prochain Gauvassien.  
Colette

### Et notre site Internet ....

Plébiscité par un article du Paris Normandie, il nous a semblé utile de vous mettre en visibilité les chiffres du tableau de bord de notre site, et vous pourrez constater qu'il se porte bien au regard du nombre de visites et de rebonds qu'il suscite.



# Inauguration du Monument aux Morts

Le Dimanche 29 Octobre 1922

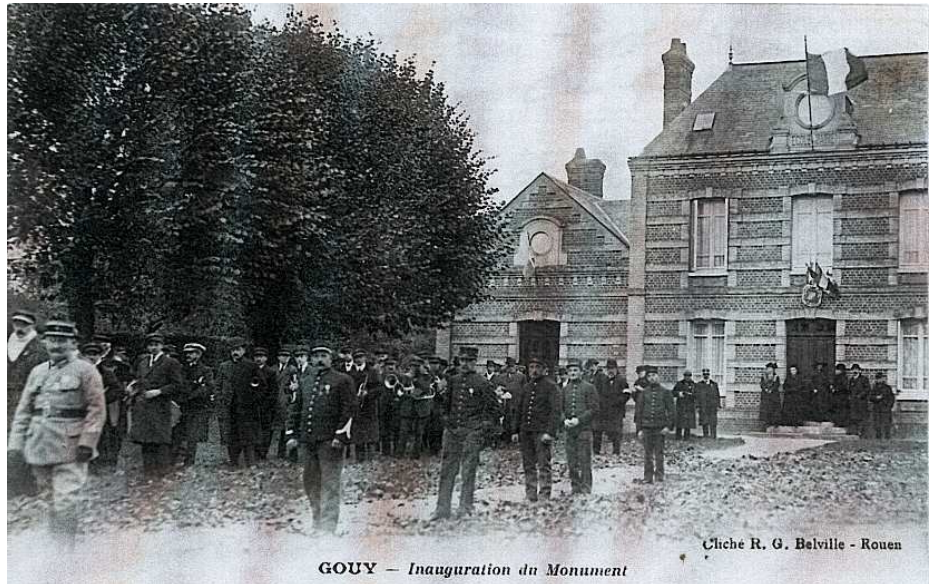
Commune de Gouy

Monument élevé à la mémoire des enfants de Gouy tombés au Champ d'Honneur sous la présidence d'Honneur, de Monsieur le Préfet de la Seine-Inférieure, Monsieur De Pomereu sénateur, Monsieur Anquetil Député, Monsieur le Général commandant le 3<sup>e</sup> corps d'armée, Monsieur Monnier Conseiller Général et Monsieur Foliot, conseiller d'arrondissement



## Programme :

Le matin à 10 H à la Mairie réunion du Conseil Municipal, de la société des Anciens Combattants, des Sapeurs-pompiers, de la musique de Notre-Dame-de-Franqueville et des invités, à 10 H 15 Départ pour l'Église à 10 H 30 Messe solennelle, Bénédiction du Drapeau, Bénédiction du Monument.



GOUY - Inauguration du Monument

Cliche R. G. Belville - Rouen

L'après-midi à 2 H Cérémonie officielle Sapeurs-pompiers et D'anciens combattants et des invités. A 2 H 15 Départ pour le Monument. A 2 H 30 Exécution de la Marseillaise, appel des Morts, Décorations, Poésies par les élèves des Écoles « A nos Poilus Victorieux » Vin d'honneur. (Les habitants sont invités à pavoiser leur demeure).

Le Maire E. Jore



Cliche R. G. Belville - Rouen

Mairie de GOUY, le jour de l'Inauguration du Monument

Lucien GOUE

## Des économies d'énergie effectives :

A la suite de l'article paru dans le dernier n° de notre journal, M.Lafillé nous a indiqué qu'il avait choisi de mettre en place une chaudière à bois pour alimenter son chauffage central et assurer sa production d'eau chaude.

Comme une majorité de gauvassiens, il a acheté une maison déjà construite, de l'ancien, comme on le dit couramment, avec l'avantage que l'on connaît bien dans ce cas : la localisation, la distribution des pièces, l'état intérieur et extérieur, le jardin etc.... et un inconvénient auquel on sait devoir faire face : le renouvellement d'un certain nombre d'équipements, plus ou moins usagés ou d'une époque révolue.

C'est-ce qui est arrivé à notre ami, confronté assez vite à une chaudière de chauffage central fuel en fin de vie. Dès leur emménagement, il y a 4 ans, ces nouveaux gauvassiens décident de remplacer la chaudière. Ils ne se sentent pas attirés par un renouvellement à l'identique et explorent les solutions possibles.

Il y en aura finalement assez peu, puisqu'il n'y a pas de réseaux gaz à proximité, et que beaucoup d'offres existent sur le chauffage au bois. Ils choisiront donc une chaudière à bois, dans la gamme « classique » c'est-à-dire qui accepte plusieurs types de combustibles et pas uniquement les « granulés de bois. Leur chaudière est « tolérante » c'est-à-dire qu'elle accepte des bûches de dimension plus ou moins standard et jusqu'à 50 cm ou des briquettes de copeaux approvisionnées en début d'hiver.

Aucun regret à l'usage, car même si les éléments économiques ont beaucoup compté lors de l'option « filière bois » - crédit d'impôt de 50 % sur le matériel et aide de la région sur l'installation- ce qui rendait ce choix compétitif malgré un coût brut (env. 16000 €) plus élevé que tout autre équipement, l'impact écologique est aujourd'hui très apprécié. La consommation annuelle est en moyenne de l'équivalent de 22 stères de bois (chauffage + eau chaude) pour un volume de chauffe de 450 m<sup>3</sup> environ (l'isolation thermique est en cours d'amélioration). C'est bien la solution la plus économique pour cette famille.

Bien sûr il faut aussi maîtriser l'approvisionnement en combustible en comparant le prix des briquettes de copeaux et leur proximité (le moins de transport possible) voire participer activement aux différentes coupes de bois pour passer un hiver serein.

Merci de ce témoignage sympathique. Qui d'autre pour le prochain n° ?



Carte allocataire  
ALLOCATIONS FAMILIALES  
Internet sur [www.caf.fr](http://www.caf.fr)

Votre numéro allocataire *change...*  
**La Caf s'occupe de tout !**



**INUTILE DE CONTACTER LA CAF**

Nous procédons à une mise à jour informatique qui nécessite d'attribuer un nouveau numéro allocataire à certains d'entre vous.

Si vous êtes concernés, vous recevrez prochainement **et automatiquement** votre :

**nouvelle CARTE ALLOCATAIRE** et **nouveau CODE CONFIDENTIEL**

Votre relation avec la Caf reste identique.

Vous continuerez à bénéficier de vos prestations (si votre situation est inchangée) et de tous les services habituels (site Internet, réponses téléphoniques, mêmes accueils physiques).

[www.caf.fr](http://www.caf.fr) [www.caf.fr](http://www.caf.fr) [www.caf.fr](http://www.caf.fr) [www.caf.fr](http://www.caf.fr)

## La CAF évolue...

La CAF procède actuellement à une mise à jour de ses fichiers informatiques. Un seul fichier allocataire pour les 4 CAF actuelles de Seine Maritime. Les numéros des allocataires vont donc changer et une nouvelle carte sera attribuée. Ces modifications seront automatiques et aucune démarche ne sera nécessaire pour cette évolution. (voir dépliant ci contre).

La nouvelle CAF sera gérée sur le site du Havre, mais la relation avec les allocataires reste identique, les prestations sans modification des situations de l'allocataire restent les mêmes ainsi que tous les services habituels de la CAF (site Internet, réponses téléphoniques et même accueils physiques).



*Artist's en Herbe*  
**06 58 88 61 38**  
Catherine Villey et Marc Vantrier  
*Entretien Parcs et Jardins ...*  
782 rue des Canadiens 76520 Gouy - Tél. 02 35 66 44 08

## Nos enfants ont rencontré les JING'A'LING

De quoi s'agit-il donc ? Non, ce ne sont pas les cloches de Pâques. Ils n'ont pas laissé des chocolats à leur public, mais ils ont fait partager leur passion de la musique aux élèves de notre école dans la salle des fêtes de Gouy qui a également réuni à cette occasion des élèves de La Providence à Mesnil-Esnard et de l'école de Saint-Aubin Celloville.



45 minutes d'un jazz particulier, associé à la pop, au rock et même à des références classiques. Le jeune public a écouté sagement ce concert inhabituel dans notre commune, qui leur a été donné par cinq étudiants lituaniens dans le cadre du 12<sup>ème</sup> festival des transeuropéennes organisé par la CREA. Ils ont posé quelques questions à la fin du spectacle. Pour beaucoup d'entre eux, il s'agissait d'un premier « concert » en direct, puisqu'il sont plus souvent téléspectateurs que spectateurs.



C'est une centaine de spectacles et d'actions de sensibilisation qui sont ainsi destinés aux élèves des établissements scolaires pour contribuer à l'éducation artistique et culturelle de ces jeunes qui seront le public de demain.



**Luc RAGOT**

ENTREPRISE  
GENERALE  
D'ELECTRICITE

752, rue des Canadiens  
76520 GOUY  
Tél./Fax. 02 35 23 39 76

## INFORMATION CREA

Durant les vacances de Printemps, la fabrique des savoirs met en place des activités pédagogiques à destination du jeune public.

Visite de la Fabrique des savoirs et atelier Gommettes 4 à 6 ans Usine Blin à ELBEUF Mardi 19 avril matin et Jeudi 28 avril matin .

Visite de la Fabrique des savoirs et atelier jeux des différences 7 à 12 ans Usine Blin à Elbeuf Mardi 19 avril après- midi et mardi 26 avril matin .

Atelier de modelage 7 à 12 ans visite du quartier Blin et du musée Mercredi 20 matin et mercredi 27 avril matin .

L'apprenti photographe 7 à 12 ans visite de l'exposition temporaire et atelier photo vendredi 22 avril et vendredi 29 avril après- midi .

Quand les animaux se réveillent atelier construction d'un nid jeudi 21 avril matin 4 à 6 ans et jeudi 21 avril après- midi pour les 7 à 12 ans et vendredi 29 avril matin pour les 4 à 6 ans.

Pour TOUTE RESERVATION ou INFORMATION CONTACTER:  
Mme Magali Adam-Revert au 02 32 96 30 43.



**NETTOYAGE**  
DU PARTICULIER AU PROFESSIONNEL  
une équipe d'artisans à votre service...  
DEVIS GRATUIT

57, ALLÉE DES CHARMES - 76520 BOOS  
☎ 02.35.79.26.50 - 06.87.45.73.62

## QUELS LIEUX DE VIE POUR LES SENIORS ?

Une conférence sur ce thème s'est tenue le 10 mars à la salle des fêtes du Mesnil Esnard à l'initiative du CLIC de Boos.

Un public nombreux est venu se renseigner sur les possibilités d'hébergement offertes aux seniors.

En fonction du degré d'autonomie, diverses solutions sont possibles :

**les résidences pour personnes âgées (RPA) pour les personnes autonomes ou peu dépendantes, qui proposent des appartements de type F1 (ou F2 pour les couples) au sein d'une structure collective, avec possibilité de restauration collective et animations.**

Sur le plateau de Boos deux établissements de ce type existent : la résidence des Pérets au Mesnil Esnard avec 39 logements et la résidence Bellevue à Bonsecours avec 54 logements dont 4 F2.

les établissements d'hébergement pour personnes âgées dépendantes (EHPAD) sont plus ou moins médicalisés et offrent des chambres particulières avec salle d'eau, une restauration collective, des animations, des espaces de convivialité, une équipe médicale et paramédicale de soins.

Sur le plateau de Boos deux établissements de ce type existent : la résidence du Moulin des Prés au Mesnil Esnard et la résidence les Hautes Bruyères à Bonsecours.

Des accueils de jour en EHPAD sont possibles sur une demi-journée ou à la journée pour des personnes souffrant de la maladie d'Alzheimer de même que des hébergements temporaires pour des personnes habituellement aidées par un proche qui doit s'absenter pendant une période donnée.

Enfin, des unités de soins de longue durée (USLD) existent dans des établissements hospitaliers pour des personnes souffrant de pathologies souvent multiples et nécessitant des soins quotidiens.

Sachez qu'en raison de manque de places, les listes d'attente sont longues.

Pour de plus amples renseignements et notamment sur les démarches à entreprendre et sur les aides financières pouvant être accordées, vous pouvez contacter utilement le CLIC du canton de Boos.

## Sapeurs pompiers de Seine maritime :

### Destruction des nids d'Hyménoptères.

Le SDIS ne peut plus assurer la destruction de nids d'insectes et redirige les demandes vers des sociétés spécialisées. Seules les interventions suivantes continueront d'être assurées:

#### A titre gratuit :

- Lorsqu'un danger immédiat et vital est identifié pour les personnes
- A la demande de la Mairie pour des nids situés sur le domaine public

#### Avec facturation :

- Par carence d'entreprise privée, le SDIS intervient et facture 100€ au particulier demandeur



**Destruction des nids de guêpes et de Frelon**



Tarif conventionné en passant par votre commune



[www.avipur.com](http://www.avipur.com)

La commune envisage de passer une convention avec l'entreprise AVIPUR afin de minimiser le coût d'intervention que vous pourriez avoir à supporter.

Cette convention sera soumise à approbation du prochain conseil municipal.

Bien évidemment toute autre entreprise pourra être sollicitée par chacun en toute liberté.

**RAPPEL :** Les abeilles doivent faire l'objet d'attentions particulières et sont pris en charge par les apiculteurs. Liste en Mairie.

## Collecte des déchets (Rappel).

Sur Gouy la collecte des déchets est la suivante :

- Les ordures ménagères sont collectées le **lundi**
- Les déchets recyclables sont également collectés le **lundi** **sauf quand celui-ci est férié ramassage effectué le lundi suivant**
- Le verre reste collecté en apport volontaire

**Il est conseillé de sortir les containers et les sacs de sélectifs le dimanche soir le passage des bennes étant très tôt le lundi. Merci de bien penser à rentrer les containers le plus tôt possible après le passage pour des raisons de sécurité évidentes.**

De plus à votre disposition un numéro vert le **0800 021 021** est accessible 24h sur 24h, 7 jours sur 7, gratuit depuis un poste fixe, il vous permet de vous faciliter les démarches en proposant un interlocuteur unique pour les questions concernant le transport, l'eau, les déchets et toutes les autres compétences de la Communauté.

Ce numéro vous permet entre autre de prendre rendez-vous pour la collecte de vos encombrants en porte à porte.



### HORAIRES DE LA DECHETTERIE DE BOOS

	HORAIRES D'ETE		HORAIRES D'HIVER	
	Matin	Après Midi	Matin	Après Midi
Lundi	9h00 - 12h00	14h00 - 18h30	9h30 - 12h00	14h00 - 17h00
Mardi	9h00 - 12h00			
Mercredi	9h00 - 12h00	14h00 - 18h30	9h30 - 12h00	14h00 - 17h00
Jeudi	9h00 - 12h00			
Vendredi	9h00 - 12h00	14h00 - 18h30	9h30 - 12h00	14h00 - 17h00
Samedi	9h00 - 12h00	14h00 - 18h30	9h30 - 12h00	14h00 - 17h00
Dimanche				

### Conseils élémentaires de prudence **Conseils anti vol**

- **FERMEZ LE PLUS SOUVENT POSSIBLE VOS PORTAILS.**
- **RANGÉZ VOS VEHICULES A L'INTERIEUR DE VOS PROPRIETES.**
- **NE LAISSEZ PAS VOS CLES PRES DE LA PORTE D'ENTREE EN EVIDENCE.**
- **VIDÉZ VOS BOITES AUX LETTRES.**
- **RANGÉZ VOS BIJOUX ET ARGENT DANS UN ENDROIT SECURISE.**
- **SIGNALEZ TOUS DEMARCHAGES, VEHICULES ET PERSONNES SUSPECTS A LA GENDARMERIE.**
- **SIGNALEZ VOS ABSENCES A LA GENDARMERIE.**

### Phila'dom

Portage de repas à domicile

7 jours/7 (livraison la veille pour le dimanche et jours fériés)

Le plaisir gustatif au quotidien pour 8,60 euros

Seriez-vous intéressés ? Faites-vous connaître

Tel : 02.35.72.78.78

06.01.18.74.88

Mail : [philadom@gmail.com](mailto:philadom@gmail.com)

Des menus complets élaborés par un grand traiteur Rouennais.

**Midi :** Entrée ,plat garni, fromage, dessert et un petit pain .

**Soir :** Potage maison, produit laitier, dessert et un petit pain .

### Site internet

1. Vous trouverez notre site de GOUY sur [www.gouy.fr](http://www.gouy.fr)
2. Si vous faites une recherche Google en tapant GOUY, choisissez ACCUEIL-GOUY comme chapitre.

Changez d'hair...



Faites vous coiffer sans vous déplacer... profitez de 10 ans d'expériences

Coiffure à domicile  
Féminin - Masculin - Junior  
sur rendez-vous

06 09 97 87 49

## Côté pratique :

### **OUVERTURE DE LA MAIRIE :**

LUNDI : 10h00 à 12h30

MARDI : 17h00 à 19h00

VENDREDI : 9h00 à 11h30

Téléphone : 02 35 23 36 13

Fax : 02 35 23 58 19

M. le Maire reçoit sur rendez-vous le mardi soir, vendredi matin et samedi matin.

### **En cas d'urgence :**

M. BREUGNOT Jean-Pierre

Maire : 02 35 23 38 02

Mme AMAND Catherine

Adjointe : 02 35 23 38 13

M. BOSQUET Alain

Adjoint : 06 21 16 64 24

M. LEMELLE Christian

Adjoint : 02 35 02 19 21

Gendarmerie de BOOS : 02 35 80 21 03

Pompiers : 18

## Eglise :

### **Messes dans notre Église St Pierre à 09h30**

Elles ont lieu le second Dimanche de tous les mois pairs

## **Cantine et garderie : Tel 0235020063**

Horaires des Lundi, Mardi, Jeudi et vendredi

7H20 à 8H30 et de 16H30 à 18H30

## **Horaires d'ouverture de la bibliothèque :**

Les permanences :

Mardi de 16 H 30 à 17 H 30

Vendredi de 16 H 30 à 18 h 30

## **Petites annonces :**

\* A vendre Grand Modus 1.5 Dci, 85 cv, Bleu étoile, 24000 Km limiteur régulateur de vitesse, vitres électriques Av AR, Vitres arrières sur teintées, clim auto, roue de secours radio CD, Antibrouillards. ...

Prix : 13400€ **Tel : 06 76 20 20 55**

\* A vendre Clio 2 campus.com Évolution 1.2 16V 75 Cv Eco 2 3500 Km Gris Platine Jantes alliage et écrous anti vol, limiteur régulateur, roue de secours, clim, radio CD, vitres électriques, antibrouillards ..

Prix : 10800€ **Tel : 06 76 20 20 55**

## **Travaux bruyants :**

Les travaux de bricolage ou de jardinage réalisés par des particuliers à l'aide d'outils ou d'appareils susceptibles de causer une gêne sonore pour le voisinage, telles que tondeuses à gazon, tronçonneuses, perceuses etc... sont limités au respect des horaires suivants :

Jours ouvrables : de 8h30 à 12h et de 14h à 20h

Le samedi : de 9h à 12h et de 15h à 19h

Les dimanche et jours fériés : de 10h à 12h

## **Recette Gâteaux de paques polonais**

### **Ingrédients Gâteaux de paques polonais**

- 200 ml de lait
- 20 g de levure de boulanger
- 2 œufs
- 50 g de beurre
- 50 g de sucre
- 500 g de farine
- **pour le glaçage:**
- 200 g de sucre glace
- 2 cuillères à soupe de crème
- 2 cuillères à soupe de rhum

### **Du colorant alimentaire rouge**



### **Préparation Gâteaux de paques polonais**

Faites chauffer le lait et délayez-y la levure. Retirez du feu et mettez les œufs, le beurre et le sucre dans le lait et mélangez bien. Versez la farine en pluie et travaillez la pâte jusqu'à ce que la consistance soit souple.

Mettez la pâte dans un moule à gugelhopf et laissez lever pendant 10 minutes.

Faites cuire au four à 180°C (chaleur tournante) pendant 50 minutes.

Le gâteau est cuit si la lame d'un couteau en ressort sèche. Laissez refroidir avant de démouler. Mélangez la crème avec le rhum et le sucre glace. Ajoutez le colorant rouge. Versez ce glaçage sur le gâteau et laissez sécher avant de servir

## **Nature environnement**

Entretien parcs et jardins, usines collectivités

*Création • Elagage*

*Fauchage accotement*

*Route et Grands Espaces*

*Taille de haies avec rotor articulé*

*Brassage de pommes*

**22, rue d'Ymare**

**76520 Gouy**

**Port. 06 12 39 51 42**

**Tél./Fax. 02 35 65 67 30**